



社会福祉法人 滝川ほほえみ会
滝川ほほえみ工房 発行責任者 三戸部 隆
E-mail : info@hohoemikai.net
<http://www.hohoemikai.net/>

〒073-0003
北海道滝川市滝の川町西5丁目4番28号
TEL 0125-24-3595
FAX 0125-24-3596

菜の花祭6月



2011年9月17日



工房祭7月2日



避難訓練5月27日



パークゴルフ大会
8月28日

『絆ということ』

あの震災から8ヶ月が過ぎ、今年も残り僅かとなってきました。おそらくこの通信が皆様の手が届く頃には2011年の「新語・流行語大賞」や「今年の漢字」など今年の世相を表すことばや漢字が決まっていることと思いますが、今年の候補はやはり震災関係のものが多いようです。

その中でもとりわけ「絆」という言葉・漢字を目や耳にすることが多くなった気がします。果たして結果はどのようなことになるのでしょうか？

また、3月11日以降国内はもとより海外でも自然の力をまざまざと見せつけられる気候の異変が次々と起こりました。特にタイの洪水では、数多く進出している日本企業も500社近くが被害を受けたということで経済に与える影響は甚大なものがあるようです。

こういった中で、11月の下旬市内のある会社から電子基盤組み立て作業の仕事が舞い込みました。早速伺って社長さんと話してみると、何とタイの工場で製造していたものが今回の大洪水で東日本大震災と同様に製造部品の「サプライチェーン（供給連鎖）」がズタズタに分断されて駄目になり、この北海道のしかも滝川の会社に依頼が来たとのこと、まさに経済の「グローバル化」を実感したところでした。

もとより障がい者福祉は多くの人々の支援の鎖が複層的に絡み合って強靱なセーフティーネットを作り上げています。お陰をもちまして滝川ほほえみ工房も新しい年を、そういった地域の人々や関係の皆様との「絆」の力で無事に迎えることができそうです。

来年(辰年)が皆様にとって稔り多い年となりますよう心からお祈り申し上げます。

施設長 三戸部 隆



ご寄付ご寄贈をありがとうございます。ご返します。



●ご厚志●

滝川22区内会	滝川中央ライオンズクラブ 会長 三河 義憲	知的障害者更生施設 南幌めぐみ学園 総括施設長 栗林 和史	社会福祉法人 雪の聖母園 常務理事 上坂 隆一	障害者支援施設 岩見沢清丘園 常務理事施設長 日向 貢	社会福祉法人 えぼっく 理事長 松坂 優	社会福祉法人 栗山ゆりの会 ハローE.N.J.O.Y岩見沢 施設長 橘 正樹	滝川身体障害者福祉協会 会長 佐京 信二	就労継続支援(B型)事業所 事業所ワークつかさ 事業所長 白戸 浩雅	滝川ライオンズクラブ 会長 高桑 純啓	滝川市民生委員 代表取締役 田中 豊	(有)滝川市議
様	様	様	様	様	様	様	様	様	様	様	様
(株)スナックE.O.C	滝川市議	心身障がい者福祉部会	長田 武文様 (滝川市)	笹木 産業 (株)	新井 建設 (有)	とんぼの会	滝川珈琲工房ピーベリー	スナックあきみ	滝川市議	滝川市議	滝川市議
様	様	様	様	様	様	様	様	様	様	様	様

相談支援を行っています!!

障がいを持った方の悩みを聞きます！
日常生活で困りごとがあり、誰に相談したら良いのか悩んでいたら話してみませんか？
電話と訪問による相談を行っています。ぜひ、お気軽に。
開設時間は8:30~17:30です。その後は電話で受付けています。

〈お問い合わせ〉
社会福祉法人 滝川ほほえみ会
滝川しょうがい者地域生活支援センター
ほほえみプラザ
滝川市明神町2丁目6-10
電話 0125-23-7041



新商品ニュース!!!

地産地消を意識した商品が仲間入り♪
工房のクッキーが2種類も増えました。
滝川は美味しいリンゴの産地です。
滝川産リンゴがたっぷり入ったクッキー2種類!!
美味しい♪
おすすめ♪



12月、1月の行事

2011年	12月	22日(木)	工房クリスマス会
		28日(水)	仕事納め
		29日(木)	年末・年始休暇
		5日(火)	
2012年	1月	3日(火)	工房新年会
		7日(土)	

編集後記

今年もあともう少しですね！来年のエトは～エト？辰年ですね新しい年もよろしくお祈りします。 新岡 一成
寒い日が続いていますが.....、元気いっぱい新しい年を迎えましょう。(^^)v 高田 典明
楽しい年末年始をおくるために(*^_^*) みなさん風邪には気をつけて!!! 尾山 理恵
作業もイベントも頑張った1年でしたね！来年も元気で過ごせますように～(^^)♪ 畠山 真佐子

寒い日が続く中、今年も残りわずかとなってきました。前回の工房通信以降の行事を振り返りたいと思います。工房祭や旅行など楽しい行事が目白押しでした。みなさんの素敵な笑顔をどうぞご覧下さい。

7月2日(土)第8回工房祭



今年の工房祭もお天気に恵まれこともあり多くのお客さんがいらっしゃいました。当日はエアロビ発表やバンド演奏など様々な催し物も行われました。

今回工房祭の案内図を作業の中でみなさんに取り組んでいただきました。色とりどりで素敵な案内図になりました。



今年度から販売のブースを家族会の方々に協力いただきました。みそおでんやいもちなどとても好評でした。朝早くからご協力ありがとうございました。



9月17日(土)ふれあいの集い



ふれあいの集いでエアロビ発表前の様子です。みなさんお揃いのTシャツとハンダナでやる気十分！笑顔が見られリラックスムードでしたが順番が迫ってくると緊張した様子の方たちもいました。

いざ、本番で



当日は工房では授産品、カレーライス、コーヒー、かき氷を販売しました。みなさんイベントに参加したり、お買い物をしたりなど思い思いの時間を過ごされていました。



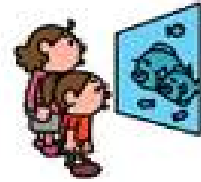
10月14日(金)、20日(木)工房旅行



今年度の工房旅行は札幌方面への旅行となりました。工房利用者が増えたことにより今回は2班に分かれての旅行となりました。両日も天候に恵まれ、大きなハプニングもなくみなさん楽しい思い出をつくれてようでした。

旅行スケジュール

工房～サンピアザ水族館～サッポロビール園～道の駅 三笠～工房



お昼はジギスカンの食べ放題!!みなさんお腹いっぱい食べていました。食後には外の売店でソフトクリームを食べる姿も見られました。

両日もカワウソとのふれあいタイムに遭遇することができ、緊張した様子でカワウソと握手をしていました。



昼食タイム

旅行の感想

私は10月20日木曜日工房の日帰り旅行2班の時、サンピアザ水族館とサッポロビール園が楽しかったです。ソフトクリームも食べました。

佐々木靖子

9月30日(金) 工房周りの植樹

NPO法人オアシスから寄贈して頂いた苗をかみねっこんというダンボールのポットに入れて植えました。大きくなるのが楽しみです。



りんごの木と桜の木を植えました。

作業の時間を利用して色々なイベントの出店にも参加してい



10月25日滝川市社会福祉大会での出店12月6日自衛隊音楽祭での出店との様子♪



只今市役所喫茶プティでは11月12日(土)市役所2階に図書館のオープン記念としてオープン記念ラベルを貼ったお菓子を販売中!!滝川市役所にお越しの際は是非プティへお立ち寄り下さい♪

